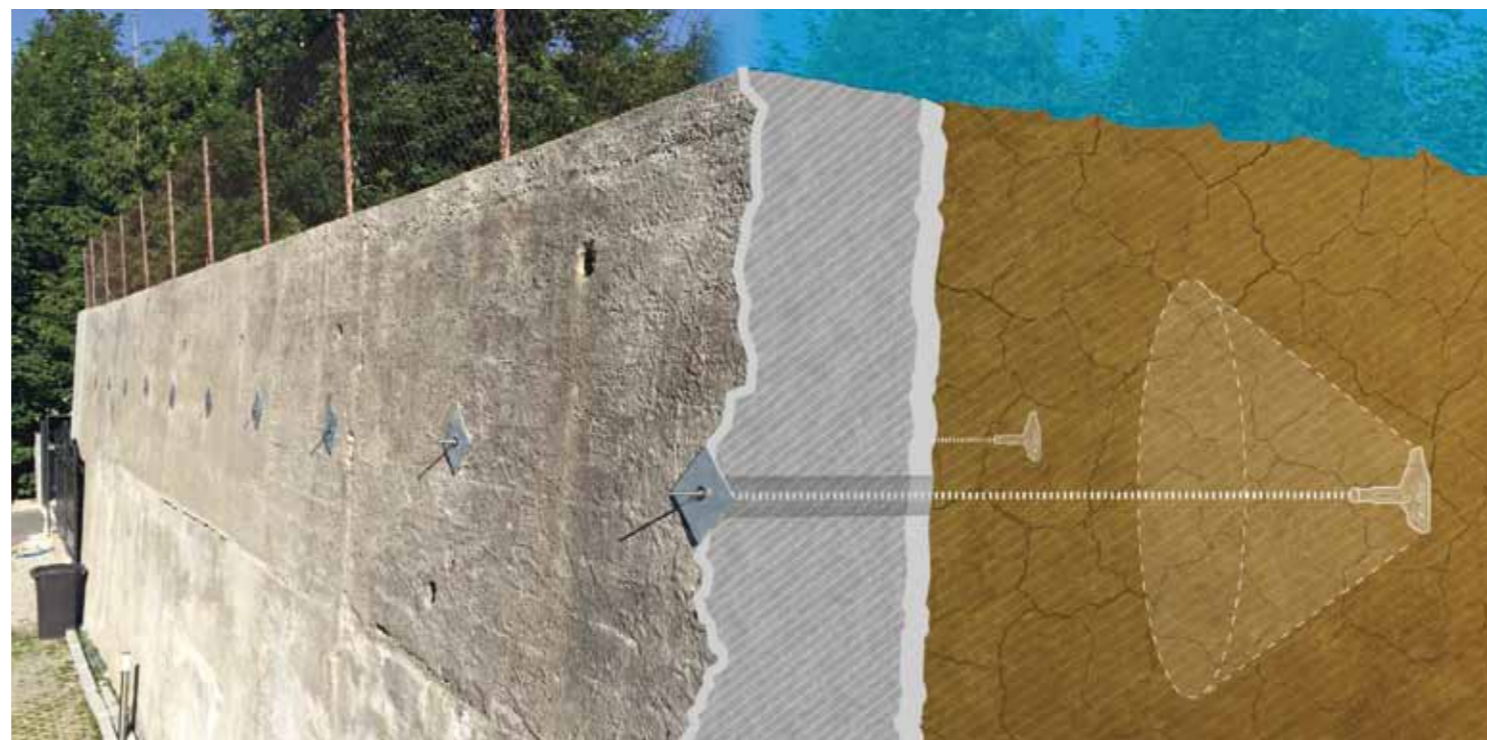


ANCRAGE MUR
DE SOUTÈNEMENT
D'UN JARDIN

Lieu
1809 Fenil-sur-Corsier, VD, Suisse
Client
Barbey Frères SA
1809 Fenil-sur-Corsier, VD, Suisse

SURFACE À RETENIR

Type
Mur de soutènement d'une hauteur de 5 m
Inclinaison
85°
Surface stabilisée
60 m²
Type de sol
Remblai
Présence de poches d'eau souterraines
Non



MATÉRIAUX UTILISÉS

Type d'ancrage
Platipus 506 en acier galvanisé + finition inférieure T-Loc + 5 m de tiges filetées en acier inox de 10 mm + finition supérieure avec écrou en acier inox
Quantité
N. 22 ancrages
Plaque
Plaque carrée en acier galvanisé (dimension 200 x 200 x 8 mm)

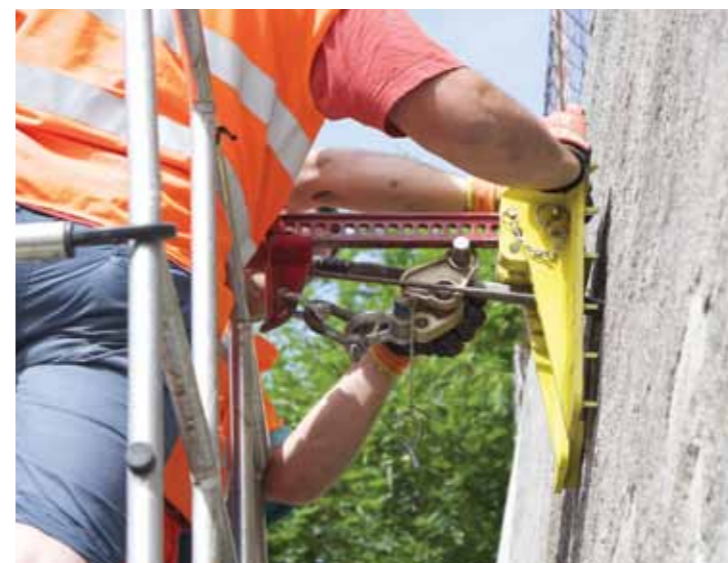


DONNÉES TECHNIQUES ANCRAGE

Profondeur d'enfoncement
4 m
Angle d'enfoncement
10°
Proof load
22 kN
Working load
18 kN
Facteur de sécurité
1,2

INSTALLATION

Diamètre carottage
80 mm
Méthode d'enfoncement et machine utilisée
Enfoncement à la main avec marteau électrique de 75 J + nacelle
Instrument utilisé pour la mise en traction
Platipus Electric Pump + Platipus SK1



CASE STUDY P15.019



VIDEO



PLATIPUS
EARTH ANCHORING SYSTEMS
SWISS DISTRIBUTOR